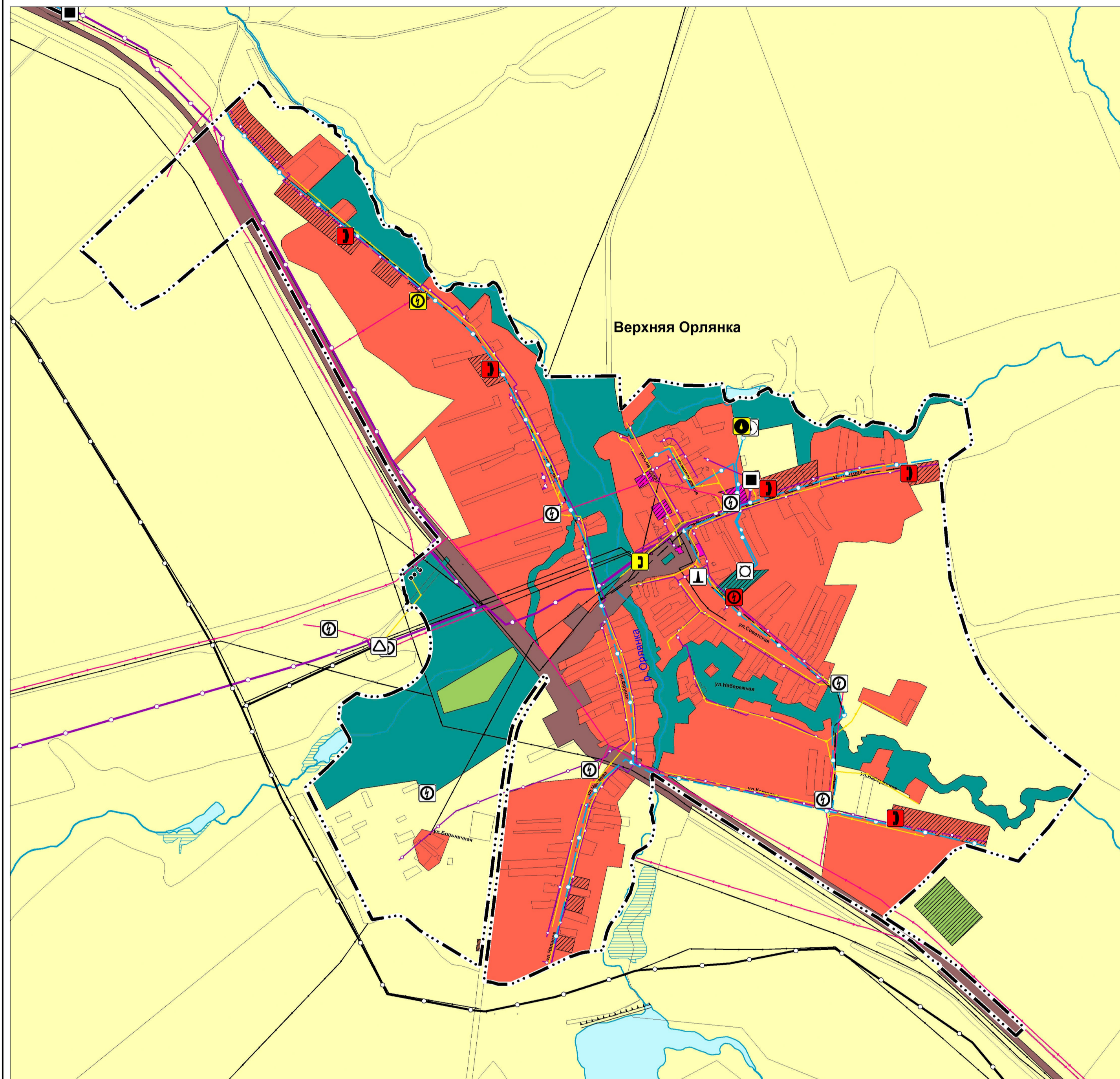


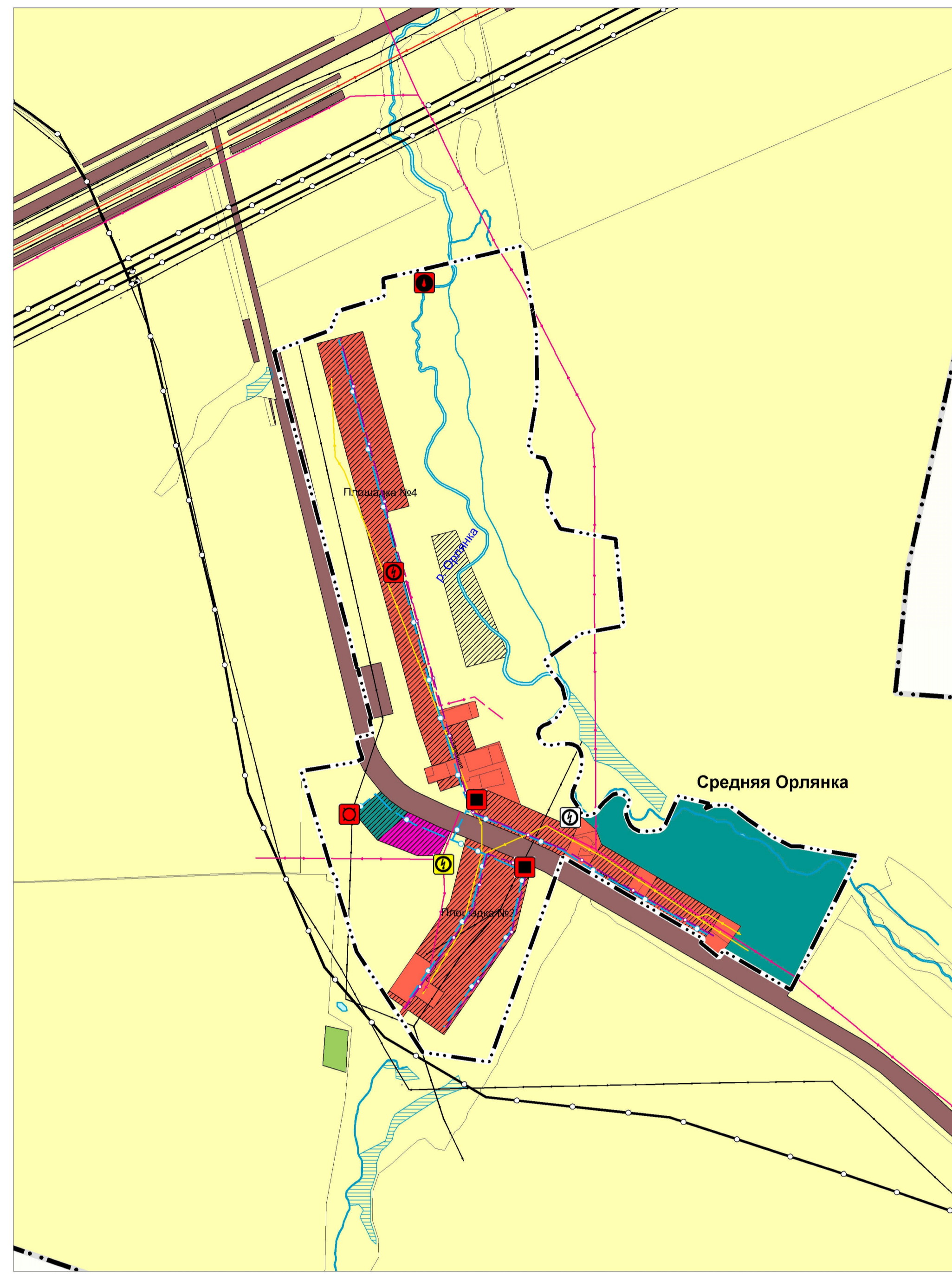
Карта планируемого размещения объектов инженерной инфраструктуры местного значения сельского поселения Верхняя Орлянка муниципального района Сергиевский Самарской области

Утверждены
решением Собрания представителей
сельского поселения Верхняя Орлянка
муниципального района Сергиевский
Самарской области № 21 от 11.12.2013
в редакции Решений № 38 от 20.12.2019,
№ 1 от 15.01.2024

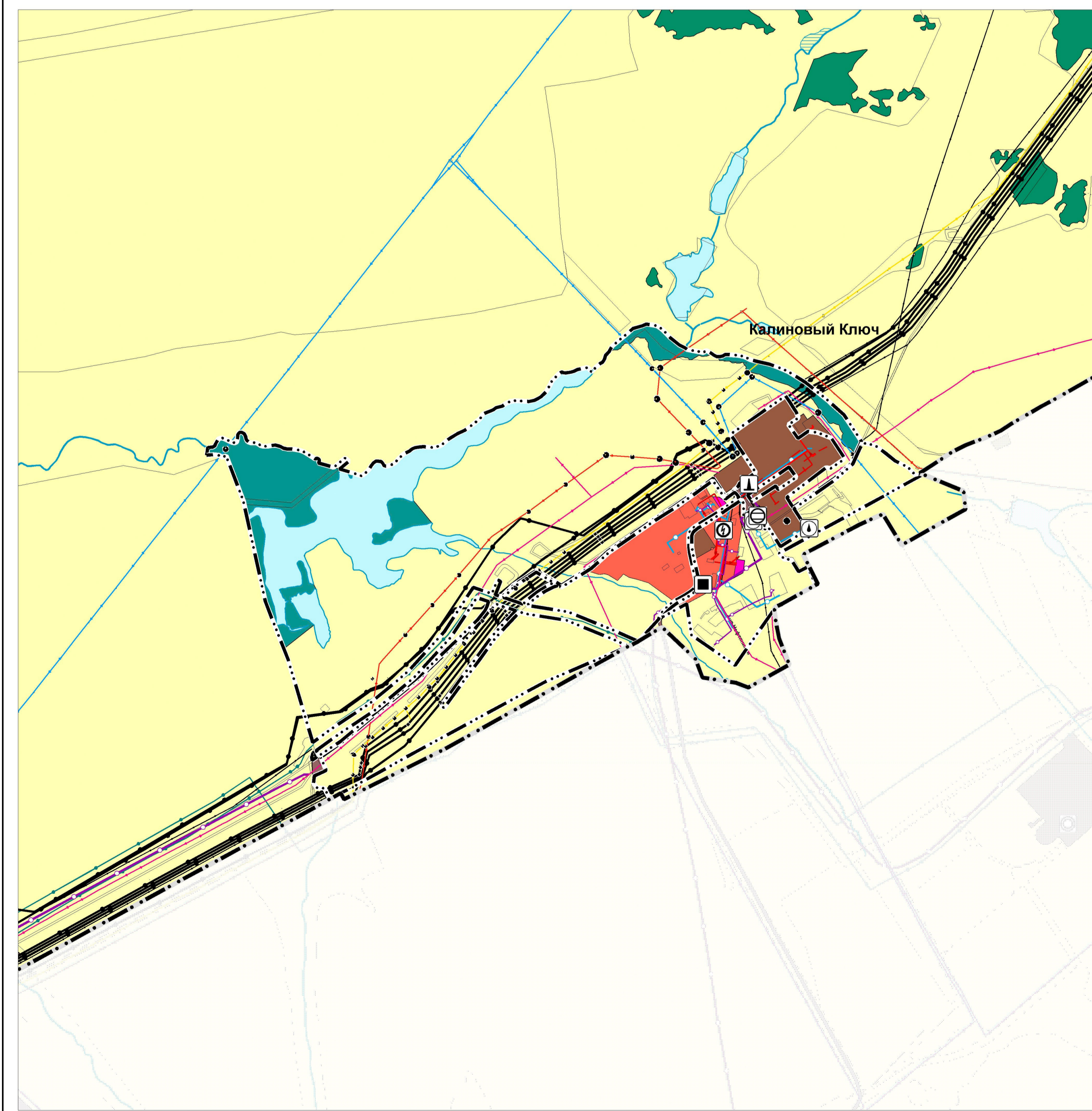
Карта планируемого размещения объектов инженерной инфраструктуры местного значения
с. Верхняя Орлянка муниципального района Сергиевский Самарской области



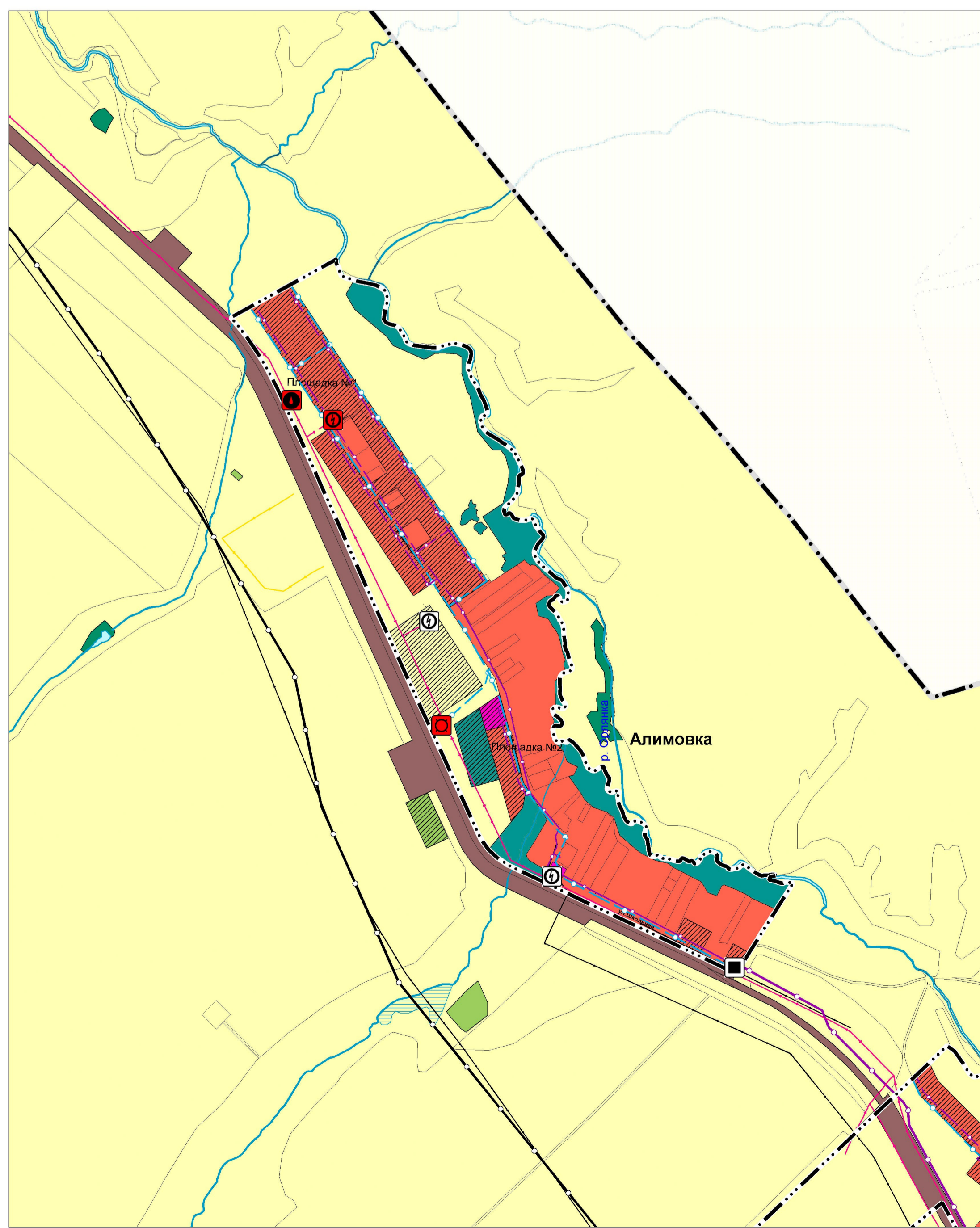
Карта планируемого размещения объектов инженерной инфраструктуры местного значения
д. Средняя Орлянка муниципального района Сергиевский Самарской области



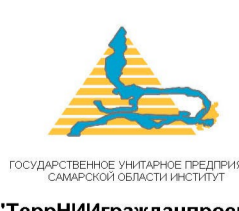
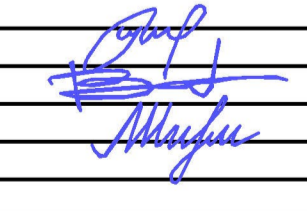

Карта планируемого размещения объектов инженерной инфраструктуры местного значения
п. Калиновый Ключ муниципального района Сергиевский Самарской области



Карта планируемого размещения объектов инженерной инфраструктуры местного значения
п. Алимовка муниципального района Сергиевский Самарской области



- Условные обозначения**
- Границы связи административно-территориального деления Российской Федерации
 - Граница сельского поселения
 - Граница населенного пункта
- Границы земельных участков в соответствии с данными Единого государственного реестра недвижимости**
- Границы земельных участков в соответствии с данными Единого государственного реестра недвижимости
- Функциональные зоны**
- Жилые зоны
 - Общественно-деловые зоны
 - Производственные зоны, зоны инженерной и транспортной инфраструктуры
 - Промышленные зоны
 - Зоны сельскохозяйственного использования
 - Зоны рекреационного назначения
 - Зоны специального назначения
 - Зона леса
- Объекты трубопроводного транспорта и инженерной инфраструктуры**
- Трансформаторная подстанция
 - Линия электропередачи (ЛЭП)
 - ЛЭП 110 кВ
 - ЛЭП 35 кВ
 - ЛЭП 10 кВ
 - ЛЭП 6 кВ
 - Магистральные трубопроводы для транспортировки жидких и газообразных углеводородов
 - Магистральный нефтепровод
 - Магистральный газопровод
 - Объекты добычи и транспортировки газа
 - Пункт регулирования газа (ПРГ)
 - Газораспределительная станция Местная
 - Распределительные трубопроводы для транспортировки газа
 - Газопровод распределительный высокого давления
 - Газопровод распределительный низкого давления
 - Трубопроводы жидких углеводородов
 - Нефтепровод подводящий (промысловый)
 - Объекты теплоснабжения
 - Источник тепловой энергии
 - Сети теплоснабжения
 - Теплопровод распределительный (квартирный)
 - Объекты водоснабжения
 - Водолабор
 - Водоопорная башня
 - Резервуар
 - Артезианская скважина
 - Сети водоснабжения
 - Водопровод
 - Сети водоотведения
 - Канализация самотечная
 - Объекты связи
 - Автоматическая телефонная станция
 - Иной объект связи
 - Линия связи
 - Линия связи
 - Гидротехнические сооружения
 - Регулировочные и выправительные гидротехнические сооружения
 - Природные объекты
 - Повышенные водные объекты
 - Водоток (река, ручей, канал)
 - Водоём (озеро, пруд, обвалованный карьер, водохранилище)
 - Болото

 ООО "ТерритГипроэкст"	Директор института Зам. директора по тех. планированию Начальник отдела ГП и застройки	Бушков И.Д. Блещев И.В. Игумнова М.А.	 
	Проект изменений в генеральный план сельского поселения Верхняя Орлянка муниципального района Сергиевский Самарской области		
2023 г.	Заказчик: АО "Самаранефтегаз"	Имя №	М 1:10000 Лист №2.4